

搬入経路および注意事項



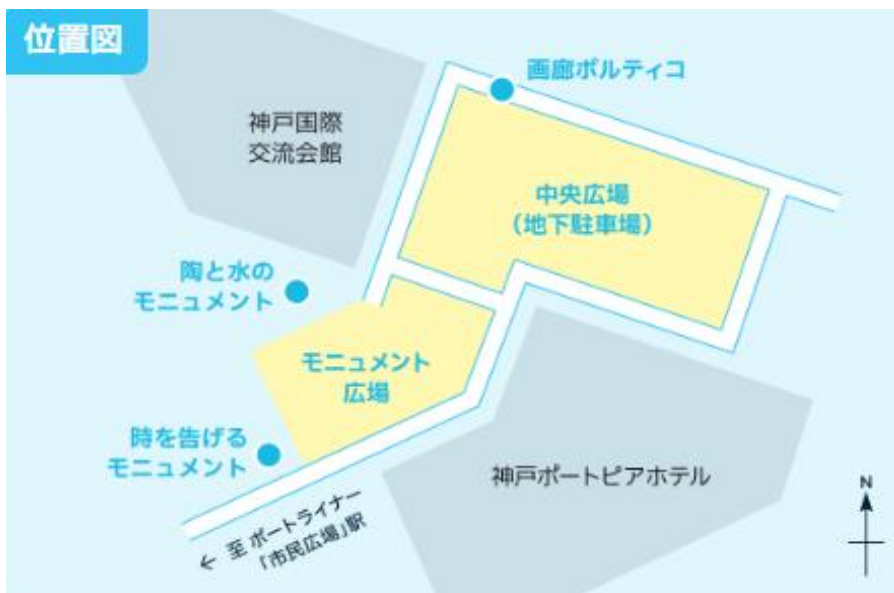
施設名: ポートアイランド市民広場

住所: 神戸市中央区港島中町6-9-2

神戸大橋を渡り、ポートピア大通り

突当り手前

ポートピアホテルの北側

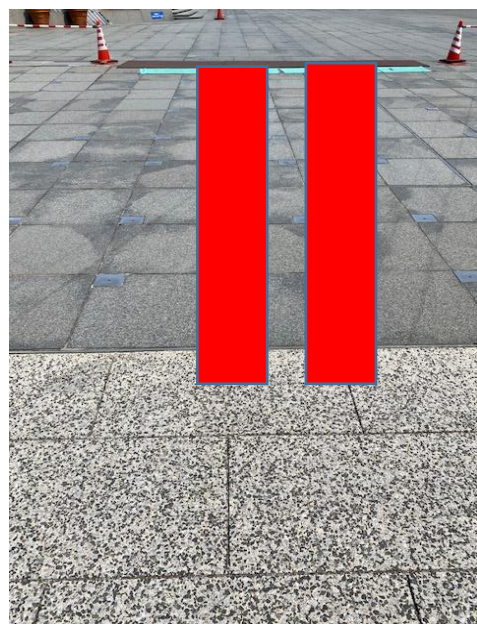




広場入口にあるポール(バリカー)を外し入ってください。



必ずコンパネを両輪分敷いてください。
コンパネは入口右側の時計塔下に
10枚程度用意しています。



画像の通り、石畳部分のみで
結構です。



コンパネはここに置いてあります。
大型車両は広場内でもコンパネを敷いてください。
コンパネが足りない場合は地下駐車場内に用意しています。



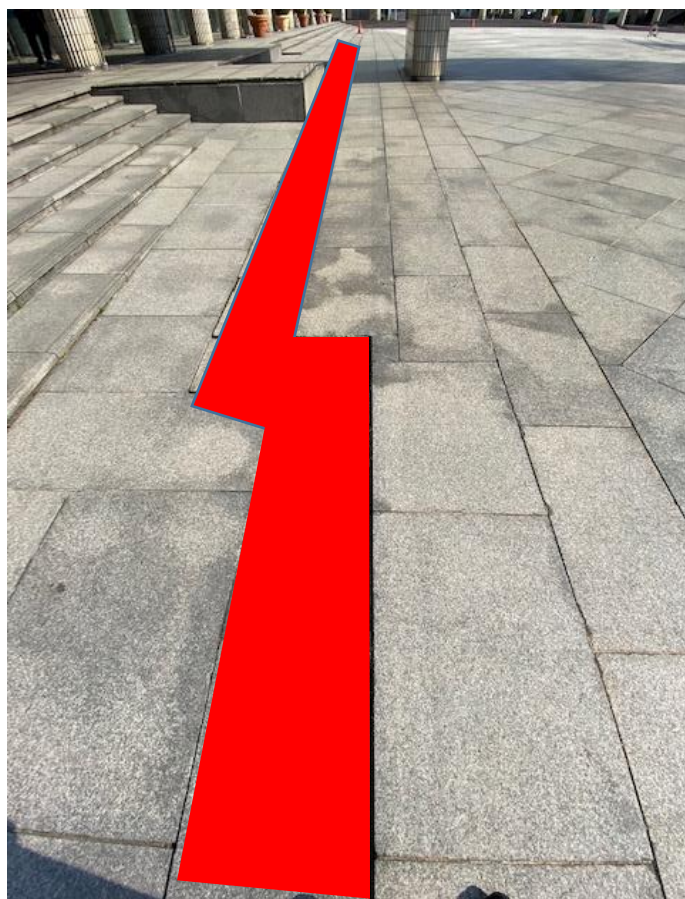
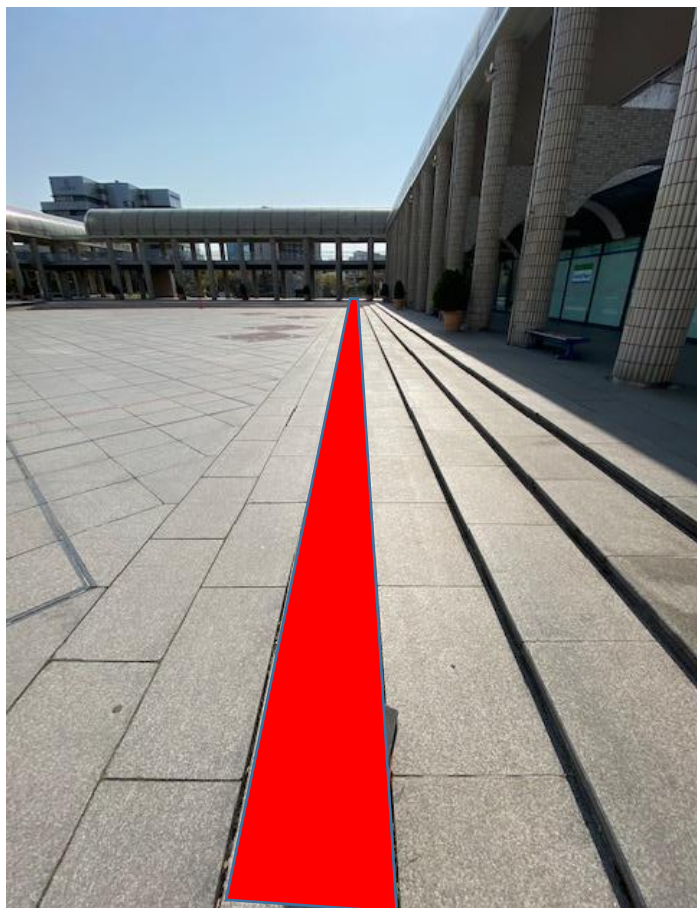
手袋をしけがの無いようにお願いいたします。
終了時も元の場所へ綺麗に戻してください。



渡り廊下の高さは3.5mです。
車高にご注意願います。



荷物積載時は通過できても、空状態では通れない事が度々あります。



モニュメント広場・中央広場とも、周り全てが側溝になっています。
側溝(石蓋)上には車両および荷物を置かれませんようにお願いします。
万が一、破損された場合は弁償していただきますので予めご了承ください。



スロープ(車いす通路)前は通行可能な状態(荷物置き不可)をお願いいたします。